



Ogni giorno migliori



*In questo scenario ampio e complesso, vedo il nostro futuro ricco di importanti sfide legate ai valori che costituiscono la nostra cultura aziendale.*

*Da sempre, Miorelli Service svolge qualunque compito con forte responsabilità nei confronti degli impegni presi, una responsabilità così sentita da essere fonte d'ispirazione per tutte le persone coinvolte.*

*Questo per noi significa lavorare sodo, come recita il nostro claim: "Hard working for your facility"*

**Alessio Miorelli**  
CEO Miorelli Service SpA

Da oltre quarant'anni, Miorelli Service si pone come partner per servizi di soft facility management tecnologicamente innovativi e sempre aderenti alle esigenze dei clienti.

L'obiettivo costante di ottenere ambienti curati da personale professionale e responsabile è la mission di tutti i 5000 collaboratori che quotidianamente forniscono servizi integrati di alta qualità rivolti alle strutture immobiliari di clienti pubblici e privati.

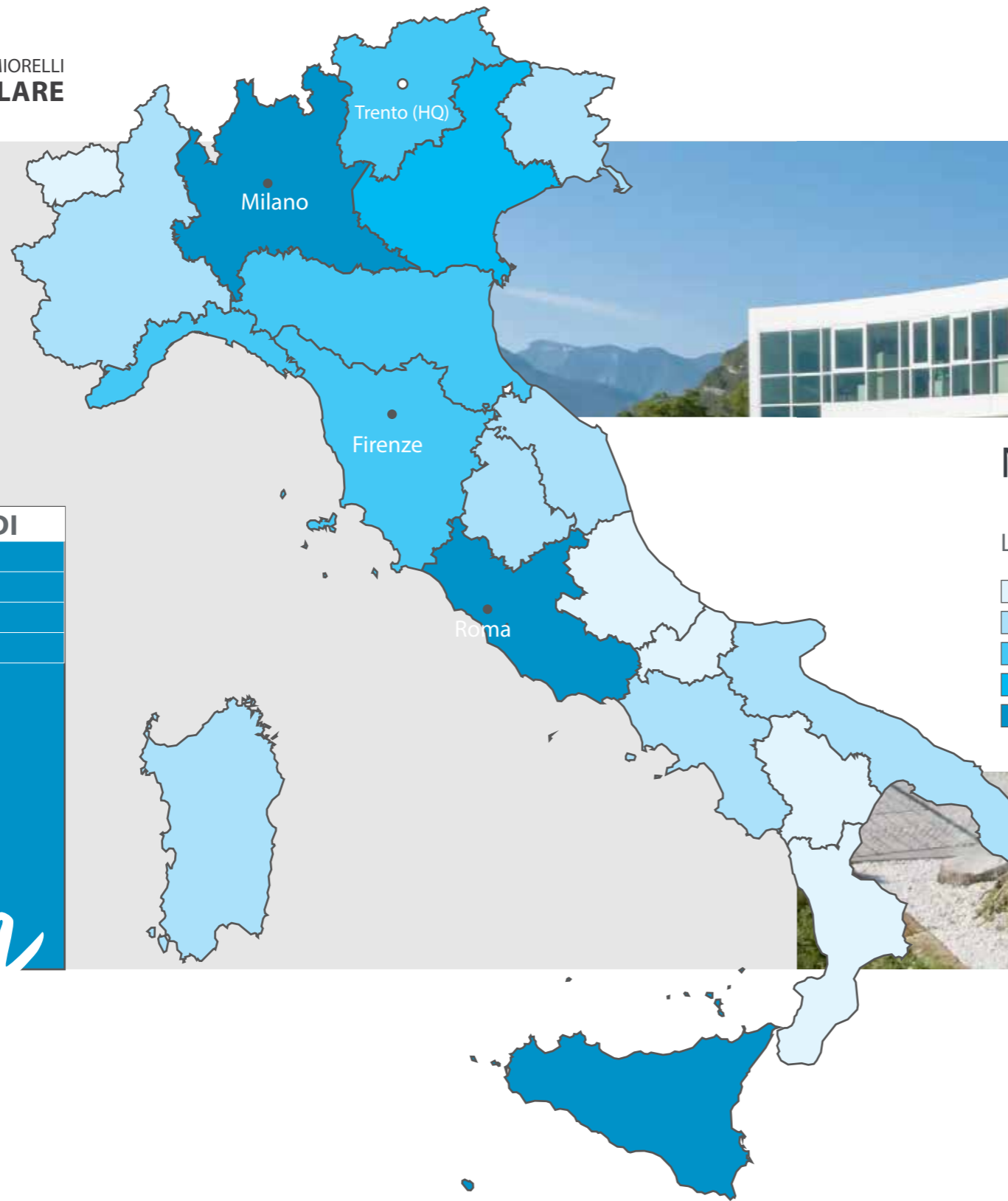
## OGNI GIORNO MIGLIORI

Una capillare presenza su tutto il territorio nazionale, con qualità elevatissime in termini di organizzazione e flessibilità rendendo Miorelli Service il partner ideale a cui affidare la gestione e la manutenzione di complessi immobiliari.

Affidabilità, professionalità, continua ricerca del miglioramento e qualità esclusiva nei servizi, il tutto riconosciuto da certificazioni importanti, possono testimoniare l'impegno quotidiano di tutti i collaboratori di Miorelli Service, dalla front line alla dirigenza, per mantenere la promessa che ci piace mantenere: "ogni giorno migliori"




**MIORELLI  
UNA RETE CAPILLARE**



**QUATTRO SEDI**

Trentino (HQ)
Milano
Firenze
Roma



**N. DIPENDENTI 6000 ca.**

LEGENDA	NUMERO DIPENDENTI	CANTIERI APERTI
	<50	< 75
	50-250	75-400
	250-600	400-800
	600-900	800-1400
	900-1400	1400-2500

**FATTURATO 2022**  
€ 110.000.000

## SICUREZZA

Applichiamo la cultura della sicurezza come approccio e valore guida dei comportamenti aziendali di tutto il personale affinché possa diventare sinonimo di garanzia ed affidabilità del servizio.

## INNOVAZIONE

La continua ricerca e lo sviluppo di tecnologie all'avanguardia con uno sguardo rivolto al futuro, verso quello che sarà il mondo e la società di domani per un servizio in linea con il cambiamento sostenibile, attento e socialmente responsabile delle aziende e delle comunità.

## ORGANIZZAZIONE

Alta capillarità su tutto il territorio nazionale, struttura solida ed affidabile, precisione ed accuratezza sono caratteristiche che ci permettono di avere un'ottima pianificazione e progettualità delle attività.

## FLESSIBILITÀ

Il nostro servizio evolve indissolubilmente con i bisogni e si adatta alle sempre nuove esigenze presenti e future con notevole reattività in diversi contesti.

## RESPONSABILITÀ

Responsabilità è un valore che abbraccia diversi contesti: è il valore che accresce la qualità del lavoro quotidiano di ognuno promuovendo la tendenza al miglioramento continuo e che guida il pensiero strategico per lo sviluppo sostenibile in termini aziendali e sociali



# CERTIFICAZIONI AMBIENTALI



**UNI EN ISO 14001**  
Ambiente



**EMAS**  
Ambiente



**ECOLABEL**  
Ambiente  
"Miorelli Green Division"



**UNI ISO 45001**  
Sicurezza



**Safety Model Certification**  
Gestione della sicurezza sul lavoro



**ISO 50001**  
Energy management systems



**ISO 14064-1**  
Carbon Footprint di Organizzazione



**ISO 14067**  
Carbon Footprint del servizio



**EcoVadis Rating**  
Ambiente  
Rating di Sostenibilità



**ISO/IEC 27001**  
Sistema di Gestione della Sicurezza delle Informazioni



**Stop work policy**

# QUALITÀ, LEGALITÀ E TRASPARENZA



**UNI EN ISO 37001**  
Anticorruzione



**UNI EN ISO 9001**  
Sistemi di Gestione per la Qualità (SGQ)



**MOD. 231/01**  
Politica per la Qualità, l'Ambiente/EMAS, la Salute e Sicurezza, Prevenzione della Corruzione, la Sicurezza delle Informazioni



**Rating di legalità**  
Legalità



**Merit Award**  
SGI Qualità



**SA8000**  
Responsabilità Sociale



**ISO 30415**  
Diversità & Inclusione



**Family Audit**



**PDR 125:22**  
Parità di Genere

# ETICA

# PEST CONTROL



**UNI EN 16636**  
Pest Control

# AUTORIZZAZIONI



**Albo Nazionale Gestori Ambientali**  
Gestione dei rifiuti

## IL BILANCIO AMBIENTALE

Miorelli Service ha sempre ritenuto la sostenibilità aziendale come una responsabilità da inserire nel modello di business.

Per comunicare questo impegno nel modo più trasparente possibile, abbiamo preparato il nostro primo **Bilancio di Sostenibilità** con l'obiettivo di presentare i nostri progressi, le sfide affrontate e gli obiettivi futuri.

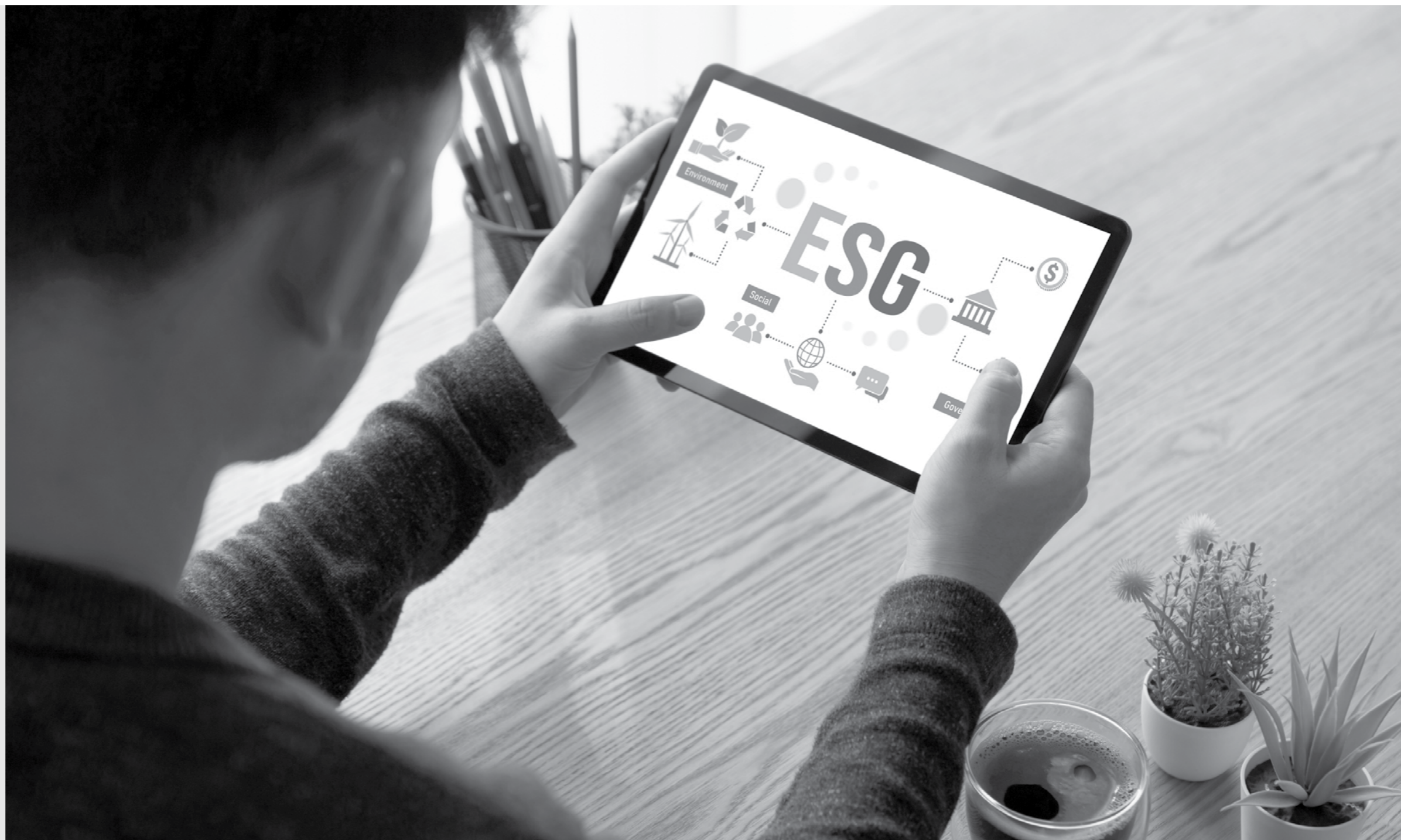
Un documento che include dati quantitativi e indicatori chiave di performance che monitorano anche la scelta di includere la sostenibilità nella governance introducendo, nel Consiglio di Amministrazione nominato nel 2022, deleghe specifiche per il rispetto della conformità normativa ambientale sulla salute e sicurezza sul lavoro per la gestione e lo sviluppo della pianificazione strategica in ottica ESG.

Nel 2022 abbiamo implementato il calcolo della Carbon Footprint del servizio di pulizia con l'ottenimento della certificazione ISO 14067 inoltre, stiamo sviluppando procedure atte a incrementare la quantità di prodotti acquistati con criteri ambientali, sia per quanto riguarda i prodotti chimici che tessili

Anche la nostra flotta aziendale è stata rivista introducendo nuovi veicoli elettrici mentre, per quanto riguarda l'approvvigionamento energetico, la Società si è impegnata installando nella copertura della sede un parco fotovoltaico di oltre 100 kWp e una pompa di calore.

Altrettanto importante, per Miorelli Service è la responsabilità sociale. Lo dimostra la quasi totalità di collaboratori assunti con contratto di lavoro stabile in un settore dove purtroppo sono alte la precarietà e il turnover.

Per questo è stato intrapreso un percorso che si è concluso con l'ottenimento del certificato di **Family Audit**, con l'implementazione di misure specifiche di welfare aziendale, dell'attestazione **ISO 30415 Diversity & Inclusion** e della certificazione **PDR 125:2022 per la Parità di Genere**, che consolidano e si inseriscono in un percorso virtuoso di sviluppo per migliorare le condizioni di lavoro e di sicurezza dei dipendenti iniziato già negli anni precedenti con la **certificazione SA8000**.



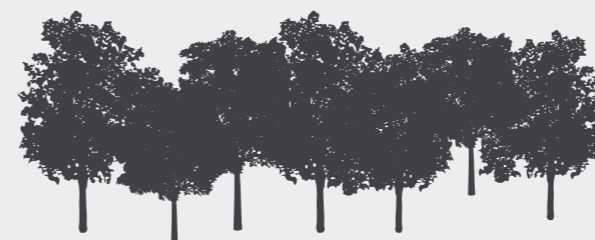
## IL PROTOCOLLO MGREEN: STUDIO LCA COMPARATIVO CONDOTTO SUI SERVIZI DI PULIZIA

Per migliorare le performance ambientali dei servizi, Miorelli Service ha sviluppato un sistema di carbon management certificato con l'obiettivo di quantificare le emissioni di gas serra (GHG) legate al ciclo di vita dei servizi erogati. A giugno 2022 Miorelli Service ha infatti ottenuto la certificazione ISO 14067:2018 CFP SYSTEMATIC APPROACH per il servizio di pulizia in ambito civile.

L'azienda ora è in grado di rilasciare ai propri clienti la quantificazione delle emissioni di CO<sub>2</sub> di questo servizio, una informazione utile a valorizzare le strategie climatiche e le politiche ambientali dei propri clienti e a perseguire obiettivi di Carbon Neutrality entro il 2050, come chiede l'Unione Europea in linea con i principi dell'Accordo di Parigi.

Ogni 10.000 mq puliti, la CO<sub>2</sub>e per mq/anno di un sistema tradizionale è di 1,4 t, mentre con MGreen è di sole 0,24 t (260 int/A). La CO<sub>2</sub>e evitata ogni anno sarebbe di oltre 1,16 t, equivalente a:

Riduzione CO<sub>2</sub> -83,1%



La CO<sub>2</sub> mediamente assorbita all'anno da oltre **155 alberi**



La CO<sub>2</sub> emessa da un'auto che percorre oltre **9.700 km**

Anche sul fronte della riduzione del consumo d'acqua, il Protocollo MGreen è ampiamente performante. Sempre con l'esempio di una superficie di 10.000 mq, consentirebbe di risparmiare oltre 36.000 lt di acqua all'anno, equivalente a:

Riduzione H<sub>2</sub>O -89,6%



Irrigare oltre **2.060 m<sup>2</sup> di giardino**



Fare oltre **435 docce di 5 minuti**

PROTOCOLLO MGREEN: I NUMERI



MIORELLI  
REAL ESTATE

MIORELLI  
STRUTTURE COMMERCIALI

MIORELLI  
INDUSTRIA

MIORELLI  
CENTRI DIREZIONALI  
E UFFICI

MIORELLI  
INFRASTRUTTURE &  
TRASPORTI

MIORELLI  
LUXURY

MIORELLI  
HOTELLERIE

MIORELLI  
SANITA'



**I SETTORI IN CUI OPERIAMO**





# I NOSTRI SERVIZI

## SERVIZI DI PULIZIA E SANIFICAZIONE

Progettiamo, organizziamo e realizziamo servizi di pulizia e sanificazione di edifici ed industrie di qualsiasi dimensione e tipo con tecniche specifiche, controllo di qualità, garantendo innovazione, sicurezza e rispetto dell'ambiente.

## FACILITY E PEST CONTROL PORTIERATO E RECEPTION FACCHINAGGIO E CURA DEL VERDE

Operiamo in tempi brevi e nel pieno rispetto delle esigenze del cliente, utilizzando macchine di ultima generazione, strumenti ergonomici, performanti e sostenibili.



# SERVIZI AGGIUNTIVI

Pulizia e igienizzazione degli ambienti e delle superfici in diversi contesti

Sanificazione in situazioni ad alto rischio come ospedali, laboratori e camere bianche

Interventi specifici in aree storiche, di pregio, espositive e museali

Raccolta differenziata e smaltimento rifiuti

Servizi in regime di HACCP

Pulizia facciate verticali



Grazie al nostro sistema operativo garantiamo la gestione automatizzata e web based di:

processi, comunicazioni, documentazione e smarcamento del servizio, coordinamento e monitoraggio attività, la programmazione e consultazione degli interventi.

Questo sistema informativo innovativo è un vero e proprio centro di controllo "live" per la gestione di tutte le procedure fornendo al cliente una visibilità completa delle fasi operative.

Trasparenza e supporto a portata di App.

## SERVIZI PER IL CLIENTE

### GESTIONE SICUREZZA DOCUMENTALE

- durante il servizio (SOS, allarmi)
- informazioni (schede, pericoli)
- procedure, emergenze

### GESTIONE DEL CONTRATTO

- documentazione
- aggiornamenti
- modifiche

### GESTIONE DELLE ATTIVITÀ

- programmazione
- tracciamento
- esecuzione
- controllo
- rendicontazione
- contabilizzazione

### GESTIONE RICHIESTE E SEGNALAZIONI

### INTEGRAZIONE CON SISTEMI DI BUSINESS INTELLIGENCE

### GESTIONE QUALITÀ

- controllo
- Customer Satisfaction
- raccolta feedback utenti

### GESTIONE COMUNICAZIONI

- cliente
- operatori
- sicurezza

## CONTROLLO INTERNO

### GESTIONE ATTREZZATURE E STRUMENTI

- macchinari
- attrezzature
- prodotti
- DPI
- ausili

### GESTIONE DEGLI APPROVVIGIONAMENTI

### GESTIONE DIPENDENTI

- documentazione
- cedolini
- richiesta ferie





*Miorelli*  
Hard Working for Your Facility

**Headquarter**  
Via Matteotti 21, 38065 Mori (TN)

Milano - Roma - Firenze